

Exe Geia Panagia

Kasap Havasi (Istanbul)

Form: AA Vocals BB Vocals AA BB Vocals (tag chorus)

Traditional

A D

5

9 Gm D Gm D

13 Cm D

17 **B** Gm F⁷ B \flat

25 Cm D Gm Cm

29 D

C D Verse Cm D

35 Sto Ga-la - ta psi - li bro - chi kei sta Ta - ta - bla bo - ra

43 D Cm Cm D

Va - si - li - ssa ton ko - ri - tsion i - nei i mav - ro - fo - ra.

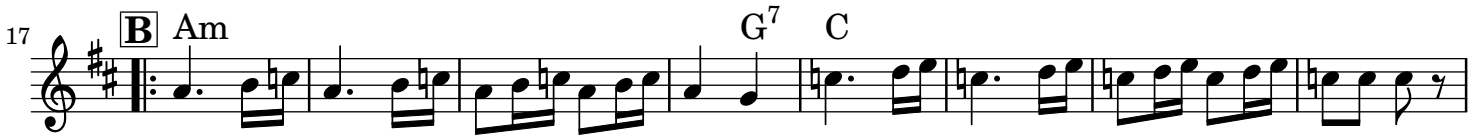
51 **D** D Chorus Cm D Cm D

Eche geia pa - nagia, ta mi - li - sa - mé, Onei - ro i - ta - né ta lis - moni - sa - mé.

Exe Geia Panagia

Kasap Havasi (Istanbul)

Traditional



Exe Geia Panagia

Kasap Havasi (Istanbul)

Lyrics

Στο Γαλατά ψιλή βροχή και στα Τατάβλα μπόρα
 Βασίλισσα των κοριτσιών είναι η μαυροφόρα.
 Βασίλισσα των κοριτσιών είναι η μαυροφόρα.

Έχε γεια Παναγιά, τα μιλήσαμε,
 Όνειρο ήταν τα λησμονήσαμε.

Στο Γαλατά θα πιω κρασί στο Πέρα θα μεθύσω
 Και μέσα στο Γεντί Κουλέ κοπέλα θα αγαπήσω.
 Και μέσα στο Γεντί Κουλέ κοπέλα θα αγαπήσω.

Έχε γεια Παναγιά, τα μιλήσαμε,
 Όνειρο ήταν τα λησμονήσαμε.

Γεντί Κουλέ και Θαραπιά, Τατάβλα και Νιχώρι
 Αυτά τα τέσσερα χωριά μορφαίνουνε την Πόλη.
 Αυτά τα τέσσερα χωριά μορφαίνουνε την Πόλη.
 Έχε γεια Παναγιά, τα μιλήσαμε,
 Όνειρο ήταν τα λησμονήσαμε.

At Galata a drizzle, and in Tatavla heavy rain.
 The queen of girls is the one dressed in black.
 The queen of girls is the one dressed in black.

Farewell to you Madonna, we talked it through,
 It was but just a dream, we forgot about it.

At Galata, I will drink wine, At Pera I'll get drunk.
 And inside Genti Koule, A girl I will fall in love with.
 And inside Genti Koule, A girl I will fall in love with.

Farewell to you Madonna, we talked it through,
 It was but just a dream, we forgot about it.

Genti Koule and Tharapia, Tatavla and Nichori
 Those four villages make the City beautiful.
 Those four villages make the City beautiful.

Farewell to you Madonna, we talked it through,
 It was but just a dream, we forgot about it.

Traditional

Sto Galata psili brochi kei sta Tatabla bora
 Vasilissa ton koritsion einai i mavrofora.
 Vasilissa ton koritsion einai i mavrofora.

Eche geia panagia, ta milisamé,
 Oneiro itané ta lismonisamé.

Sto Galata tha pio krasi sto pera tha methiso
 Kei mesa sto Genti Koolé kopela tha agapiso.
 Kei mesa sto Genti Koolé kopela tha agapiso.

Eche geia panagia, ta milisamé,
 Oneiro itané ta lismonisamé.

Genti Koolé kei Tharapia, Tatabla kei Nichori
 Afta ta tessera choria morfeinone thi poli.
 Afta ta tessera choria morfeinone thi poli.
 Eche geia panagia, ta milisamé,
 Oneiro itané ta lismonisamé.